



Ordre : *Russulales*

Famille : *Russulaceae*

## ***Russula subazurea*** Bon

Sous chênes verts ou chênes-lièges. Chapeau 2-6(7,5) cm, rose lilacin à violacé pourpré, totalement pruineux et finement craquelé ponctué, souvent décolorant par plages, avec le centre plus sombre et le bord parfois nettement gris-bleuté. Lames blanches. Stipe blanc ou lavé de rose lilacin. Odeur nulle, saveur douce. Sporée 1a-1b. Fer rose orangé. Gaïac positif sur lames et nul ou très faible sur stipe. Spores avec des verrues reliées par de fins connexifs. Présence d'hyphes primordiales incrustées dans la cuticule (granulations acidorésistantes vues dans la fuchsine avec post-traitement rapide dans HCl puis observées dans l'eau).

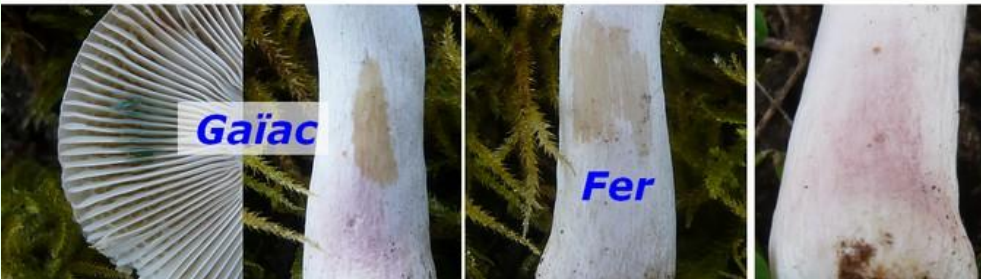
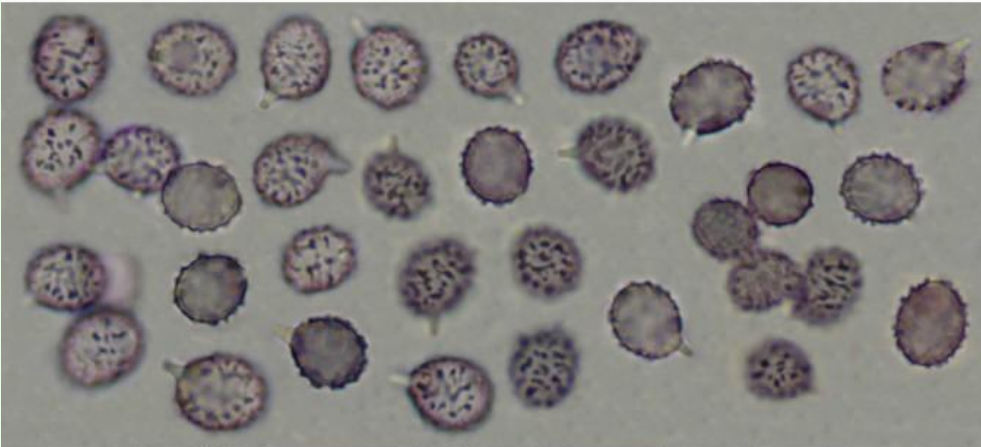
Cette russule n'est pas sans rappeler *R. lilacea* qui pousse généralement sous les charmes et montre des spores à verrues isolées.

C'est en décembre 2024 que nous avons déniché plusieurs exemplaires de cette rare espèce, sous chênes verts sur la commune de Meschers.

Biblio : DM n° 17, 1975 - *Russula Sarnari* - GEPR.

Fiche réalisée en décembre 2024 par Patrice TANCHAUD

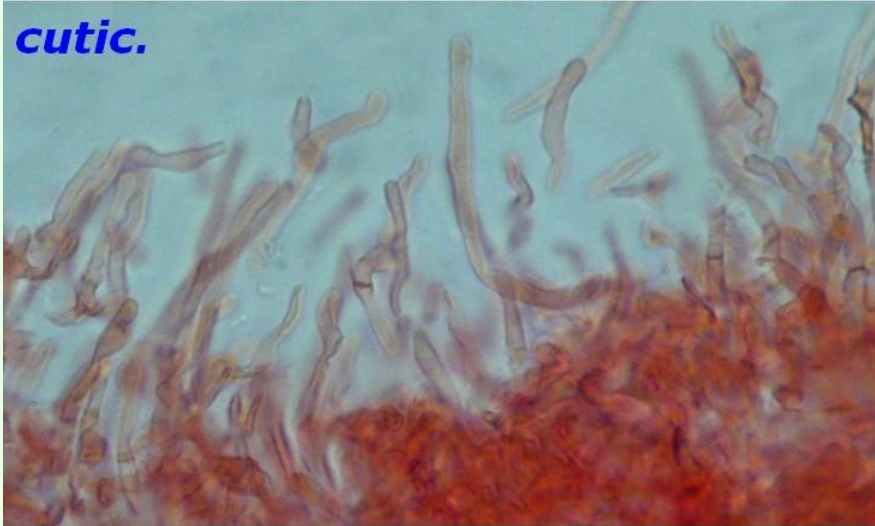




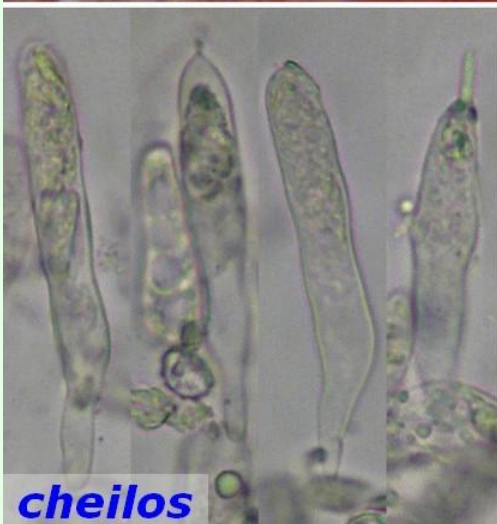




**cutic.**



**fuchsine**



**cheilos**



**Gaiac**



**Fer**

